



Diagram A1 - Ullr vott

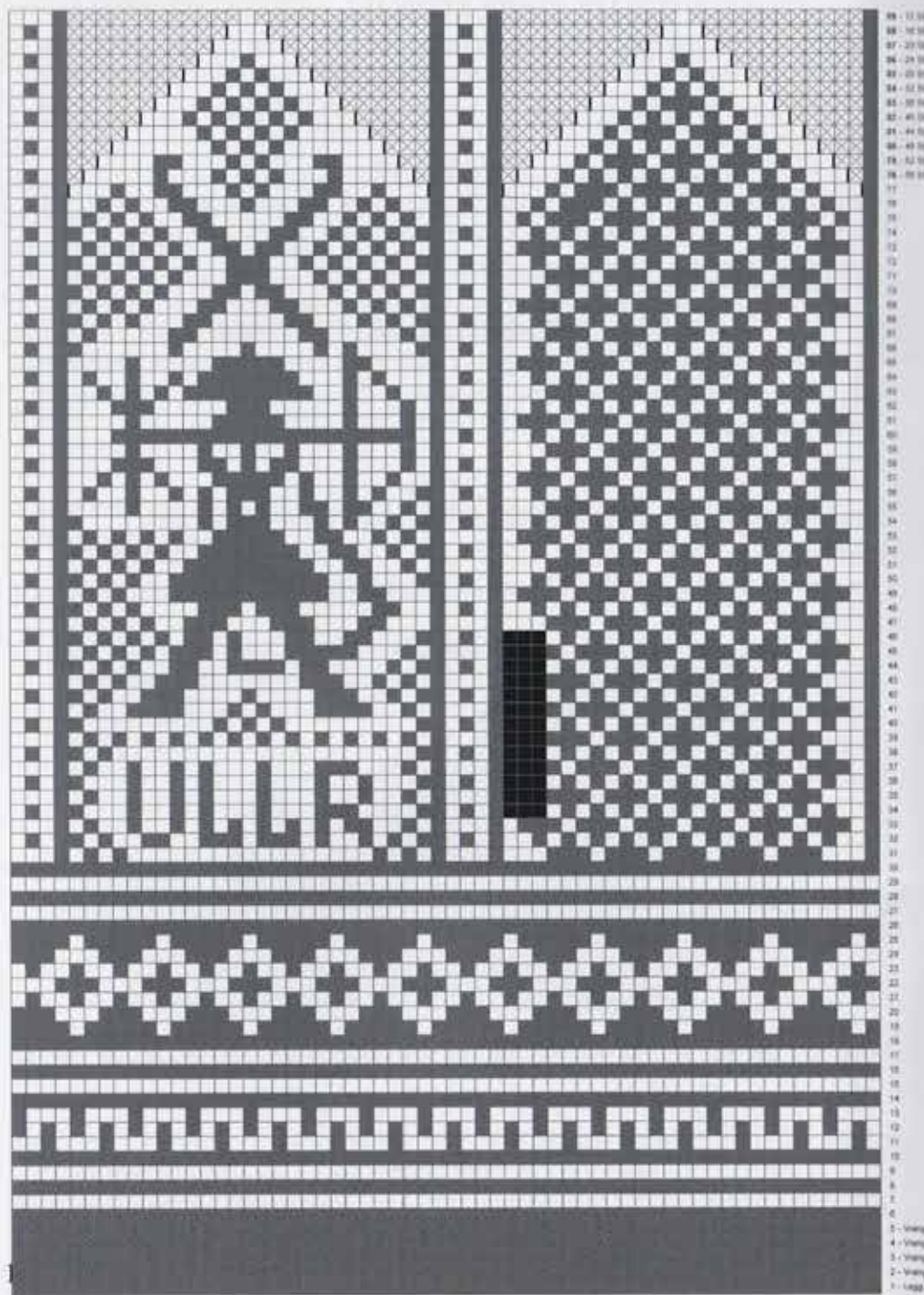


Diagram A1 - Ullr vott

- = Rett m
- ⊗ = Ingen m
- ⊘ = Vrang m
- ▢ = Felling: Strikk 2 m (før streker) sammen (farge 1)
- ▣ = Felling: Løft 1 m (farge 1) løst av p, strikk 1 m rett og løft den løse m over.
- ◻ = Farge 1 - bunnfarge
- = Farge 2
- = m til tommelkile

Garn: Sterk fra Du store alpukka. Forbruk: 50 gr. av farge 1 og 50 gr. av farge 2. Str. dame. For en større vott kan du bruke et tykkere garn og tykkere pinner. (Evt. strikke en lang vrangbord i stedet for mønster på nederste del av votten. Legg gjerne inn noen striper). Legg opp 60 m. Strikk vrangbord 4 runder og følg mønsteret til du kommer til de 3 sorte rutene. Start strikking av tommel - Diagram A2 over disse 3 m, de resterende m forsetter etter A1. Når A2 er strikket til og med 13. omg og det er økt 5 ganger, settes de 13 tommel-m på 1 tråd. Legg opp 3 nye m bak maskene på tråden. Strikk videre etter A1. Fortsett til fellingen og fell som vist på diagrammet. Fellingene på høyre side: Løft 1 m løst av p; strikk 1 m rett og løft den løse m over. Felling på venstre side: Strikk 2 m rett sammen. Fell til det er 12 m igjen på p. Klipp trådene og trekk dem gjennom m og fest godt.

Diagram A2 - Ullr vott

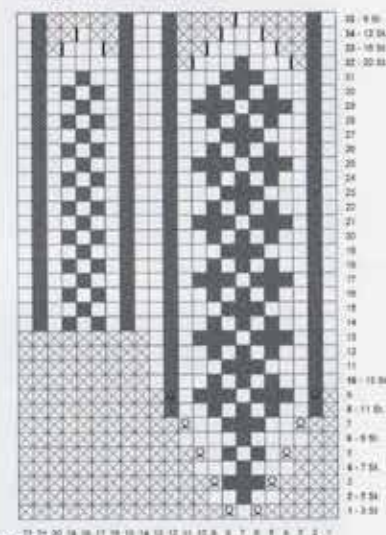


Diagram A2 - Ullr vott

- = Rett m
- ⊗ = Ingen m
- ⊘ = Legg ut ved et kast mellom 2 m, kastet strikkes vridd r på neste omg
- ▢ = Felling: Strikk 2 m (før streker) sammen (farge 1)
- ▣ = Felling: Løft 1 m (farge 1) løst av p, strikk 1 m rett og løft den løse m over.
- ◻ = Farge 1 - bunnfarge
- = Farge 2
- = m til tommelkile

TOMMEL: Sett de 13 tommel-m tilbake på settp 3,5. Strikk på 9 m bak tommelen = 22 m. Fortsett rundt etter A2. Fell som vist i diagrammet. Når du har 8 m igjen på p. klipper du trådene og trekker de gjennom disse maskene. Snurp og fest godt. HØYRE VOTT: Legg opp og strikke som venstre vott men motsatt på tommel. Dvs. at rutene til tommel strikkes i 2., 3., og 4. m fra høyre side av diagrammet. (Ullr mønsteret skal strikkes på lik måte på begge vottene. Dvs. ikke motsatt).