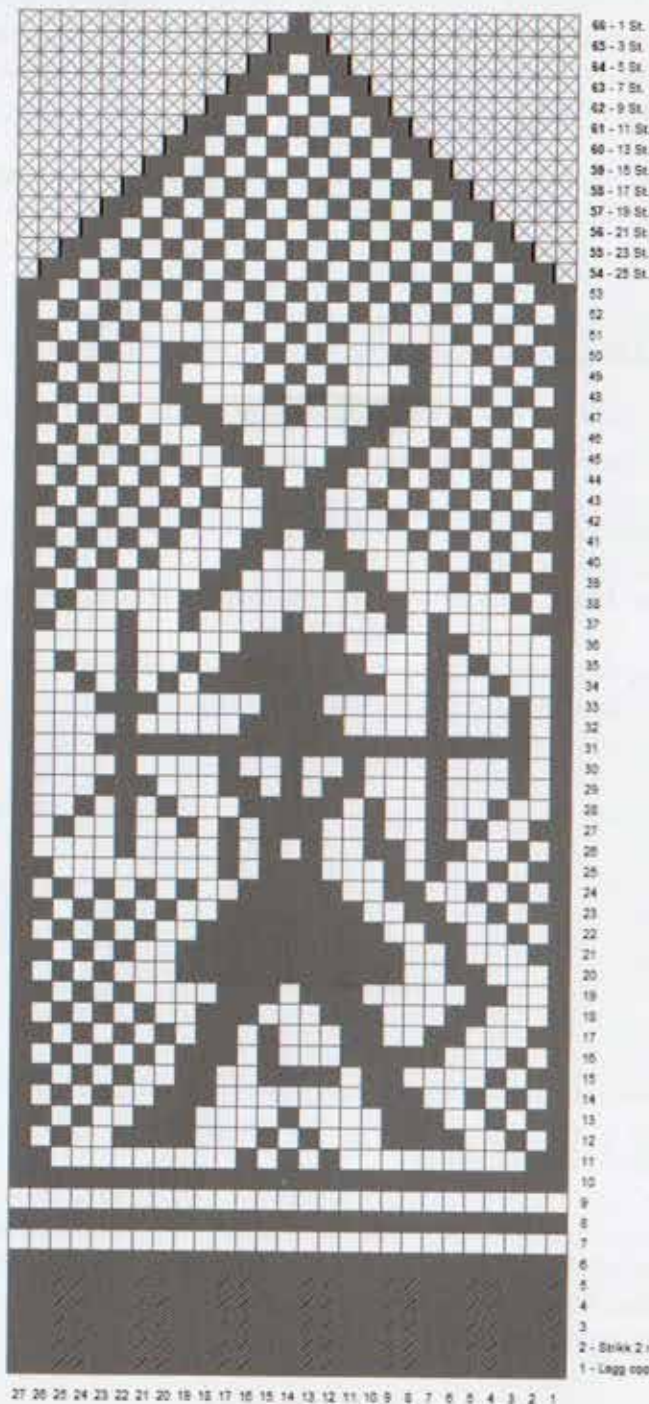


Ullr lue dame og herre



66 - 1 St.
65 - 3 St.
64 - 5 St.
63 - 7 St.
62 - 9 St.
61 - 11 St.
60 - 13 St.
59 - 15 St.
58 - 17 St.
57 - 19 St.
56 - 21 St.
55 - 23 St.
54 - 25 St.

53
52
51
50
49
48
47
46
45
44
43
42
41
40
39
38
37
36
35
34
33
32
31
30
29
28
27
26
25
24
23
22
21
20
19
18
17
16
15
14
13
12
11
10
9
8
7
6
5
4
3

2 - Strikk 2 r, 2 vr etter forklaring.
1 - Legg opp 108 masker

27 26 25 24 23 22 21 20 19 18 17 16 15 14 13 12 11 10 9 8 7 6 5 4 3 2 1



Ullr lue dame og herre

- ☐ = Rett maske
- ⊗ = Ingen m
- ⊘ = Vrange m
- ▬ = Felling: Strikk 2 m (før streken) sammen (farge 1)
- ▬ = Felling: Loft 1 m (farge 1) løst av p, strikk 1 m rett og løft den løse m over.
- ◻ = Farge 1 - bunnfarge
- = Farge 2

Garn: Sterk fra Du store alpækka. Rundpinne 3,5mm. Forbruk: 50 gr. av farge 1 og 50 gr. av farge 2.
Str. dame. Legg opp 108 masker og strikk vrangbord 2r og 2vr ca. 12 cm. Det blir til oppbrett. Strikk mønster. Det er 4 rapporter rundt. Fellingen begynner 3 runder etter at skia er ferdige. Hver rapport er slik: Strikk 1 maske, ta 1 løs av, strikk 1 m, løft den løse m over, strikk mønster til det er 3 m igjen av rapporten, strikk 2 m sammen, strikk 1 m. Dette gjøres altså 4 ganger på hver omgang. Når det er 12 masker igjen, klipper du av tråden og trekker maskene gjennom. Lua blir ganske lang, så du trekker toppen litt bakover når du tar den på. Lag eller kjøp dusk. Du kan velge å avslutte lua tidligere. Etter at du har strikket skia, strikker du videre med en farge og feller etter et annet luemønster. HERRELUETil herrelue kan du velge et tykkere gam og/eller tykkere pinner. For eksempel Smart, Falk, Karisma, Merino Ex. Fine. Til en herrelue kan det være fint med en kortere vrangbord på 3-4 cm som ikke brettes opp.